

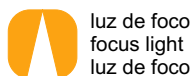
## Garantia / Warranty / Garantía

Esta luminária tem sua qualidade assegurada contra eventuais defeitos de fabricação, que porventura possam ocorrer durante o período de 1(um) ano, contados a partir da data de emissão de nota fiscal de venda ao consumidor.

Ella Iluminação warrants this luminaire against any defects in material or workmanship for a period of an year from the date of original consumer purchase.

Esta luminaria tiene su calidad asegurada contra eventual defectos de la producción, que por casualidad pueden pasar durante el período de 1(un) año, el arranque contado de la fecha de la emisión del recibo de la venta al consumidor.

## Símbolos / Symbols / Símbolos



luz de foco  
focus light  
luz de foco



Ferro  
Iron  
Fierro



peso líquido  
net weight  
peso neto



pintura eletrostática  
electrostatic painting  
pintura electrostática



embutido  
suspended/hanging  
pendiente



base  
base holder  
base

01  
un.

quantidade por embalagem  
quantity per package  
contenido del embalaje



lâmpada  
lamp  
lámpara

### matriz

rua parapuã, 976 cep 02831 001  
freg. do ó são paulo sp brasil  
f.+55 (11) 3921.5861  
ella@ella.com.br

### show room

av. pompéia, 2520 cep 05022 001  
pompéia são paulo sp brasil  
f.+55 (11) 3865.5105  
Showroom@ella.com.br



Obrigado por comprar os produtos da Ella Iluminação  
Thank you for purchasing Ella Iluminação products  
Gracias por adquirir los productos de Ella Iluminação

EMBUTIDO  
FATTEZZA

10010

manual de instalação  
installation instructions  
intrucciones de montaje

[www.ella.com.br](http://www.ella.com.br)



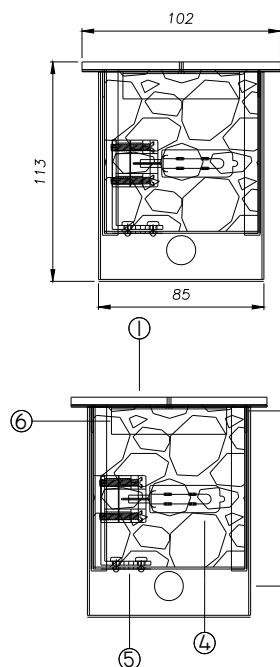
# Embutido Fatezza 10010

## manual de instalação installation instructions intrucciones de montaje

Embutido fixo, quadrado de arremate, para Halopin( máx. 40W ).  
Lâmpada recuada em relação a borda. Corpo em chapa de ferro  
com pintura eletrostática.

Fixed built-in, finishing square to Halopin (max. 40w) light bulb  
withdrawn in relation to the edge. Iron plate body with electrostatic  
painting

Embutido fijo, cuadrado de acabamiento para Halopin bombilla  
reculada en relación a borda. Cuerpo en placa de hierro con  
pintura electrostática

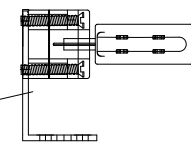


- Medidas aproximadas em milímetros.  
- Approximate dimensions in millimeters.  
- Dimensiones aproximadas en milímetros.

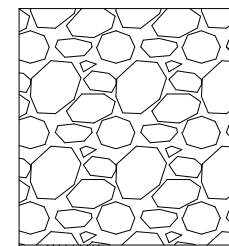
componentes / parts / componentes:

- 1 - Vidro Jateado nas duas faces/Two face Sand Brushed glass  
Vidrio cepillado en las dos faces.
- 2 - Refletor Craquelado/Cracked finishing reflector  
Reflector craquelado.
- 3 - Proteção externa/ External protection/Protección externa  
en hierro estampado
- 4 - Lâmpada Halopin 40W/Halopin 40w light/  
Bombilla Halopin 40w
- 5 - Corpo em ferro/Iron body/ Cuerpo en hierro
- 6 - Suporte em "L" rebitado/Riveted "L" shape support  
Soporte en "L" remachado
- 7 - Soquete G9 para halopin/G9 socket for Halopin  
Enchufe G9 para bombilla Halopin

- Fechar o conjunto com o vidro e fixar com o parafuso.
- Close the set with the glass and fix with the screw
- Cierra el juego con el vidrio y fíjalo con el tornillo

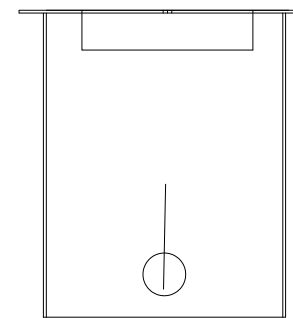


- Fixar suporte no refletor e no corpo.
- Fix the support on the reflector and body.
- Fija el soporte en el reflector y en el cuerpo.



- Centralizar refletor no corpo.
- Center the reflector in the body.
- Centralizar el reflector en el cuerpo.

- Embutir o Corpo na Proteção externa
- Incase the body in the external protection.
- Embutir el cuerpo en la protección externa



- Embutir na superfície.
- Inlay in the surface.
- Embutir el cuerpo en la superficie.