

Garantia / Warranty / Garantía

Esta luminária tem sua qualidade assegurada contra eventuais defeitos de fabricação, que porventura possam ocorrer durante o período de 1(um) ano, contados a partir da data de emissão de nota fiscal de venda ao consumidor.

Ella Iluminação warrants this luminaire against any defects in material or workmanship for a period of an year from the date of original consumer purchase.

Esta luminaria tiene su calidad asegurada contra eventual defectos de la producción, que por casualidad pueden pasar durante el período de 1(un) año, el arranque contado de la fecha de la emisión del recibo de la venta al consumidor.

Símbolos / Symbols / Símbolos



luz direta
direct light
luz directa



embutido
suspended/hanging
pendiente



base
base holder
base



lâmpada
lamp
lámpara



peso líquido
net weight
peso neto



alumínio
aluminum
aluminio



pintura eletrostática
electrostatic painting
pintura electrostática



quantidade por embalagem
quantity per package
contenido del embalaje

matriz

rua parapuã, 976 cep 02831 001
freg. do ó são paulo sp brasil
f.+55 (11) 3921.5861
ella@ella.com.br

show room

av. pompéia, 2520 cep 05022 001
pompéia são paulo sp brasil
f.+55 (11) 3865.5105
showroom@ella.com.br



Obrigado por comprar os produtos da Ella Iluminação
Thank you for purchasing Ella Iluminação products
Gracias por adquirir los productos de Ella Iluminação

EMBUTIDO

10101

manual de instalação

installation instructions

intrucciones de montaje

www.ella.com.br



Embutido

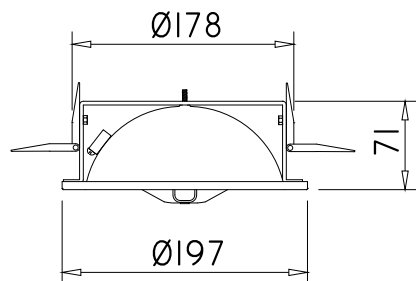
manual de instalação installation instructions intrucciones de montaje

10101

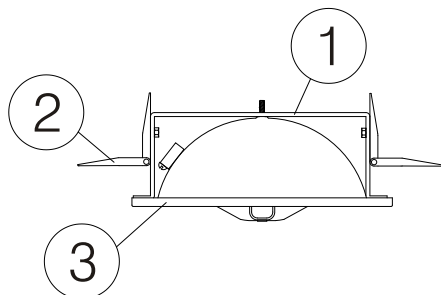
Luminária para lâmpada Ar 111, consumo até 50w. Constituída em aço e alumínio, tendo seu acabamento em pintura eletrostática.

Built-in for AIR 111 light bulb consumption until 50w. Made in steel and aluminum, with electrostatic painting finishing.

Embutido para bombilla AIRE 111 consumo hasta 50w. Luminaria constituida en acero y aluminio, con su acabado en pintura electrostática.



- Medidas aproximadas em milímetros.
- Approximate dimensions in millimeters.
- Dimensiones aproximadas en milímetros.

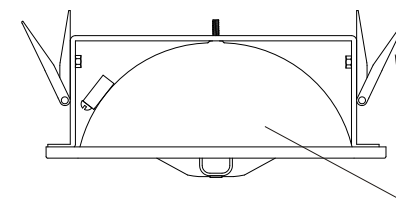


componentes / parts / componentes

- 1 - suporte / support / apoyar
- 2 - mola / spring / muelle
- 3 - base externa / base external / base externa

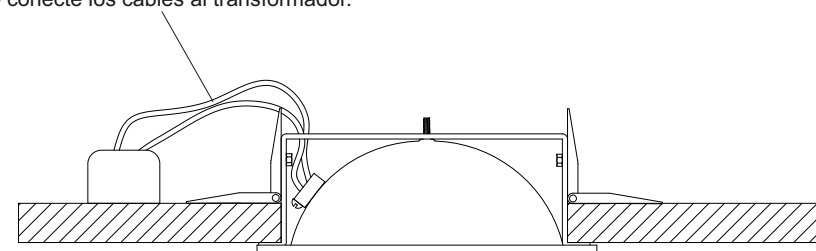


- forro de gesso.
- plaster ceiling.
- techo de yeso.



- fechar as molas e inserir na abertura.
- close the springs and insert into the opening.
- cierre las muelles e inserte en la abertura

- unir cabos ao transformador.
- attach cables to the transforme.
- conecte los cables al transformador.



- prender lâmpada nas prisilhas.
- hold the lamp prisilhas.
- celebrar la lámpara prisilhas.